

Les fractions décimales

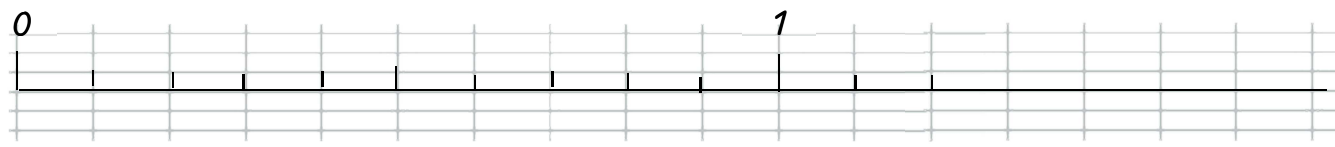


Maths - CM1

Chercher

A

Reproduis cette droite graduée.



Pourquoi dit-on que cette droite est graduée en dixièmes ?

a/ Place les fractions suivantes :

<i>huit dixièmes</i>	<i>douze dixièmes</i>	$\frac{10}{10}$	$\frac{2}{10}$	$\frac{11}{10}$	$\frac{4}{10}$	$\frac{16}{10}$
----------------------	-----------------------	-----------------	----------------	-----------------	----------------	-----------------

Lesquelles sont inférieures à 1 ? Supérieures à 1 ? Laquelle est égale à 1 ?

b/ Encadre entre deux nombres entiers consécutifs ces fractions :

$\bigcirc < \frac{4}{10} < \bigcirc$

 $\bigcirc < \frac{9}{10} < \bigcirc$

$\bigcirc < \frac{23}{10} < \bigcirc$

Les fractions décimales



Maths CM1

S'entraîner

1

Ecris au bon endroit sous la droite graduée les fractions correspondant aux étoiles.



2

Ecris en lettres chaque fraction :

$$\frac{5}{10}$$

$$\frac{1}{10}$$

$$\frac{3}{10}$$

3

Reproduis sur ton cahier la droite graduée et place les fractions suivantes :

$$\frac{15}{10}$$

$$\frac{8}{10}$$

$$\frac{10}{10}$$

$$\frac{5}{10}$$

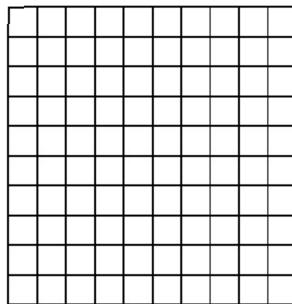
$$\frac{12}{10}$$



4

Le carré ci-dessous fait 10 carreaux de côté.

a/ Colorie $\frac{3}{10}$ du carré en jaune ; $\frac{15}{100}$ du carré en bleu et $\frac{7}{100}$ du carré en vert.



b/ Quelle fraction du carré est coloriée en tout ?

c/ Quelle fraction du carré n'est pas coloriée ?
