

L'adverbe

♥ **Un adverbe est** mot *invariable* qui *modifie le sens*.....

● d'un *verbe*.....

✎ Il se cache *prudemment* derrière une colonne.

● d'un *adjectif*.....

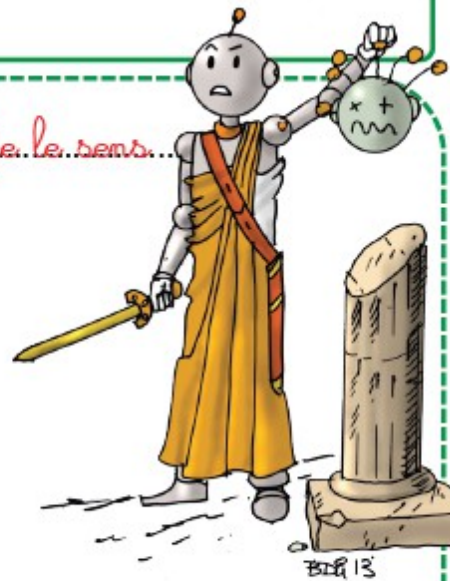
✎ La Gorgone semblait *presque* invisible.

● d'un *autre adverbe*.....

✎ Il s'approcha *très* lentement.

● **Les adverbes** peuvent indiquer :

- *le lieu*..... (ici, là,.....)
- *le temps*..... (toujours, souvent, parfois.....)
- *la manière* (brusquement, lentement, facilement,.....)
- *la quantité* ou le *le degré*..... (très, trop, peu,.....)
- *la négation* (ne pas, ne plus,.....)





L'adverbe

Exercices

1 Relie l'adjectif et l'adverbe correspondant.

joyeux	.	.	gaiement
sérieux	.	.	rapidement
triste	.	.	joyeusement
gai	.	.	sérieusement
rapide	.	.	tristement

2 Complète avec l'adverbe qui convient.

demain bientôt soigneusement adroitement bien vite

Ma petite sœur aura trois ans.

Antoine range ses livres.



Mon père conduit

Nous partirons en voyage

Ma grand-mère plie son linge.

Le jongleur rattrape ses balles.

3 Écris l'adverbe correspondant.

sale :					lent :				
rapide :					doux :				
libre :					sage :				



L'adverbe

Exercices

1 J'entoure les adverbes en orange.

Il part rapidement car il a un rendez-vous urgent.

La voiture roule vite et arrive enfin à destination.

Le nid de l'aigle est juste au sommet du rocher.

Nous partirons bientôt en voyage.

2 Je complète avec l'adverbe qui convient.

plein bientôt sûrement habilement vite

C'est son père qui l'a invité.

Il y a des fleurs la maison.



Ils arrivent ?

Le lièvre court très

Le menuisier découpe le tableau.

3 J'écris l'adjectif qualificatif correspondant.

tristement :					heureusement :				
parfaitement					chaudemment :				
terriblement :					bizarrement :				



L'adverbe

exercices

1 Complète ces phrases avec les adverbes qui conviennent.

encore- plus - fierement- debout

Le chevalier porte son étendard.
Reste-t-ildes provisions dans le réfrigérateur ?
Comme il n'y a de places assises, je resterai.....

2 Relie les adjectifs aux adverbes qui leur correspondent.

- brutal • • directement
- direct • • largement
- large • • brutalement

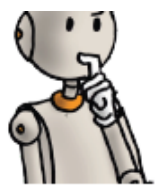
3 Recopie ces phrases en supprimant les adverbes.

La fusée décolle lentement dans un bruit épouvantable.
.....
La cour de l'école est plutôt grande.

4 Entoure les adverbes de ces phrases

- La casserole reste longtemps sur le gaz.
- Le panneau de basket est trop haut.
- Je reprendrais volontiers une part de tarte.
- Il marche doucement sur la pointe des pieds.

1



Trouve l'adverbe de chacun des mots ci-dessous :

- énorme =
- lent =
- profond =
- conscientieux =
- admirable =
- franchise =
- public =
- naturel =

2

Retrouvez les adverbes en désordre:

- Faire (E N I T N T M E G) un compliment à une personne, cela fait plaisir et ne coûte rien.
- Tu n'es jamais content, j'ai pourtant fait (T A M E N X T E E C) tout ce que tu avais dit.
- Cette dame est vêtue (G É A M T N É E L M), elle doit être très riche car elle porte aussi de très beaux bijoux.
- Tu as été (N É F N D O P R T E O M) choqué par l'incendie de ton appartement.
- Elle a répondu très (M C É M T M H E A N) à ses sœurs, ce n'est pas gentil de sa part.
- Je suis tombé (N E L U D R E O T M) sur le dos et je me suis cassé deux côtes.
- Pour une fois, il a écrit très (S I N M T L E B L E I) son manuscrit.
- Nous nous sentons (E L E U R M E M V L S E I E T N) bien sur cette plage déserte.