

Les guêpes

Les pompiers nous ont apporté un nid de guêpes qu'ils ont retiré sous un toit.

Il ne fallait pas toucher au nid et il sentait mauvais à cause du produit utilisé pour tuer les insectes. D'un côté, il était tout rond, de l'autre il était tout plat car il était collé contre un mur.

L'an passé, les pompiers sont aussi venus enlever un nid de guêpes sous le préau de l'école. Ils sont intervenus quand nous n'étions pas là. Ils ont dû casser le plafond pour retirer le nid. Ce dernier était tout détruit, on ne l'a pas vu.



Le dessous du nid de guêpes.

Comment les guêpes font-elles leur nid ?

Au printemps, la reine fondatrice commence le nid en fabriquant une première cellule dans laquelle elle dépose un oeuf.

Pour cela, elle mâche de l'écorce arrachée aux arbres ou du bois pourri, et en fait une boulette de pâte. Les boulettes étirées et collées les unes aux autres forment une sorte de papier fort ou carton brun.

Quand les larves sortent des oeufs, la reine les nourrit jusqu'à ce que les premières ouvrières soient adultes. Celles-ci prennent alors en charge l'agrandissement du nid et l'élevage des larves.

Les cellules, appelées aussi alvéoles, sont construites une à une et assemblées en rayons reliés entre eux par des piliers.

Le tout est entouré d'une enveloppe protectrice.

La colonie se développe rapidement. Il faut sans cesse l'agrandir en construisant de nouveaux rayons. Ainsi un guêpier peut contenir jusqu'à 10.000 cellules et abriter plusieurs milliers d'occupants.

Le nid terminé mesure jusqu'à 50 cm de diamètre. Il comporte en dessous un petit trou qui sert d'entrée, facile à défendre contre d'éventuels ennemis.



Les rayons à l'intérieur du nid

Comment les pompiers enlèvent-ils les nids ?

Pour enlever un nid de guêpes ou de frelons, les pompiers utilisent des insecticides très puissants. Ils portent une combinaison spéciale qui les cache entièrement de la tête aux pieds.

L'insecticide est un produit qui tue les guêpes. Il doit agir très vite pour éviter



que les guêpes et la reine ne s'échappent dans un autre endroit. Il est dangereux pour l'homme alors les pompiers mettent un masque.

La combinaison cache la tête et descend jusqu'aux bottes. Les mains sont couvertes par des gants.

Les pompiers sont obligés de se protéger sinon les guêpes les piqueraient pour défendre leur nid.

La piqûre de guêpe peut être dangereuse pour certaines personnes.



Photo: V. Berthel

Les pompiers se déplacent de moins en moins pour enlever les nids de guêpes. Souvent, il faut appeler une entreprise spécialisée et payer cette intervention

Les guêpes



Photo AIT

Le poliste : l'une des guêpes les plus communes en France.

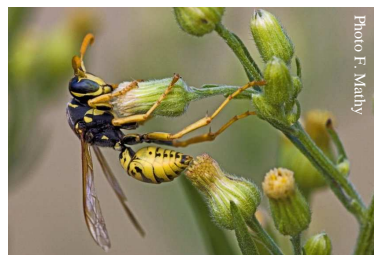


Photo F. Marty

Guêpe commune

A quoi sert le nid ?

Le nid des guêpes s'appelle un guêpier. Il sert de lieu de naissance et d'élevage aux guêpes. Dès qu'il y a des ouvrières, la reine passe tout son temps à pondre de 400 à 1 500 oeufs par jour, parfois plus !

Pour nourrir leurs larves, les ouvrières capturent des insectes et n'en conservent que l'abdomen et le thorax dont elles font une bouillie avec leurs mandibules. Puis, elles rapportent cette pâtée au nid et la vomissent par petites boulettes dont les larves sont très gourmandes.

Tout le monde vit sans faire de réserves, au jour le jour. En août, la reine pond des oeufs qui donneront des mâles et des reines.

Quand les premiers froids de l'automne arrivent, le nid disparaît peu à peu. Les dernières larves meurent de faim ou sont dévorées par les dernières ouvrières. Les rayons restent vides.

Le nid vide pourrira sous l'effet de l'humidité et des moisissures. Un nid ne sert qu'une année.

Comment les guêpes passent-elles l'hiver ?

A la fin de septembre, les reines cherchent un abri pour passer l'hiver. Elles hivernent, elles se cachent sous les mousses, les pierres ou dans des souches et restent en état de sommeil pendant six mois.

Au printemps, ces jeunes reines, que l'on appelle aussi "fondatrices", établissent un nouveau nid.

Mais, sur cinq cents, il n'en restera que quelques-unes. Elles ne résistent pas toutes au froid de l'hiver, ni à l'appétit de leurs ennemis !

Les vieilles reines, les ouvrières, les mâles ne résistent pas au mauvais temps et au manque de nourriture.



Les alvéoles.
En blanc une larve

Comment reconnaître les guêpes ?

Regarde bien. Les guêpes ont quatre ailes faites d'une fine membrane, avec de grosses nervures.

Elles vivent toujours en société, comme les bourdons, les abeilles, les fourmis.

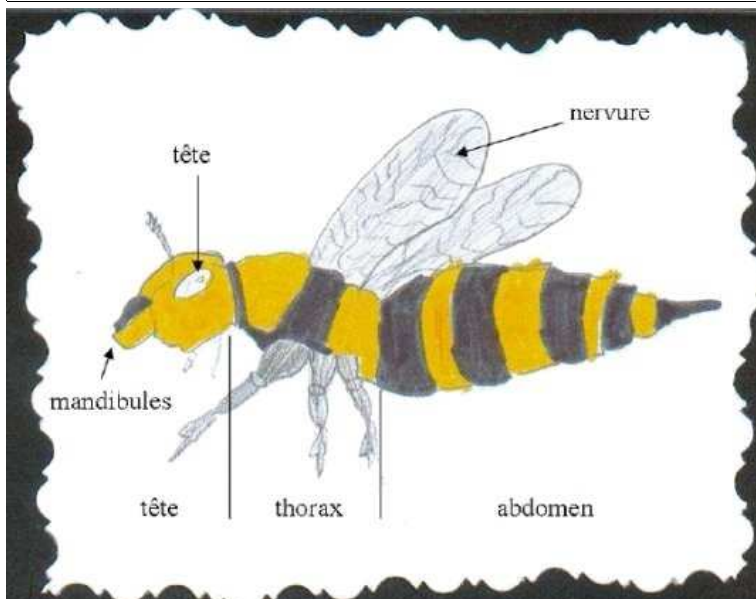
Les nids sont toujours faits en papier et sont enfouis sous la terre ou fixés en l'air.

Toutes les guêpes ont un aiguillon.

Elles se nourrissent d'autres insectes et de fruits.

Elles ne font pas de miel.

Leurs colonies durent moins d'une année, d'avril à octobre, comme celles des bourdons.



Cherche d'autres insectes qui ressemblent aux guêpes. Dessine les et cherche des documents sur leur vie. Tu vas trouver ainsi leurs différences ou leurs ressemblances.



Pour en savoir plus, tu peux lire la [BTJ N°2](#) et la [BTJ N°382](#) sur «Les guêpes», les [BTJ](#) sur les abeilles et le [GJ31](#) sur le miel ou la [BTJ 145](#) «Les pompiers», et plus encore en allant sur Encycloop

