



Fiche de Recherche Documentaire

La vallée de l'Anguienne (1)

Fiche réalisée par la classe de CE2CM1 de l'école Freinet de Soyaux (16)

Avec l'association Charente Nature nous sommes partis à la découverte d'une vallée de notre commune de Soyaux. Ce site naturel est protégé depuis quelques années. C'est un site d'intérêt européen par sa faune et sa flore. Elle abrite la genette, des chauves souris, des orchidées...

Depuis 40 millions d'années, la rivière « l'Anguienne » taille cette vallée parmi les couches de calcaire. Ce cours d'eau a creusé son lit et a déposé au fond des alluvions.

De tous temps les hommes ont exploité cette vallée en construisant des moulins, en extrayant des pierres, en cultivant...mais la nature y est abondante et variée.

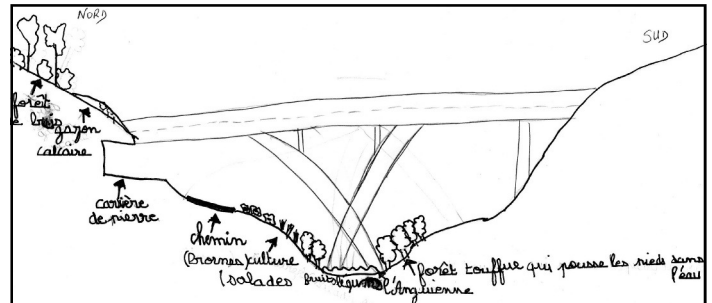
Au fond de la vallée, les promeneurs peuvent, sur 5 km d'un sentier d'interprétation, découvrir l'environnement avec des bornes pédagogiques.

Elles donnent des informations et posent des questions sur le lieu.



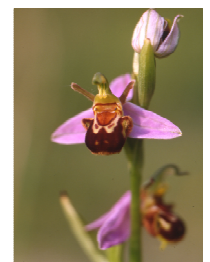
S u i v a n t l'exposition au soleil la végétation n'est pas la même.

Coupe de la vallée



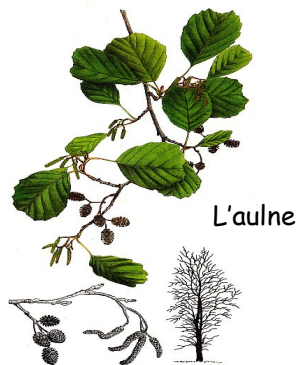
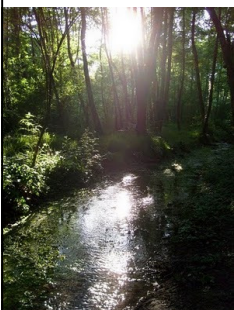
La pelouse sèche :

Sur la pente orientée au sud , il ya des pelouses calcaires composées de terre sèche mélangée à des cailloux calcaires et du gazon sec. Il y pousse des fleurs rares comme la globulaire de Valence, l'orchidée et l'hélianème des Apennins. Au dessus de ses pelouses il y a une forêt fait de buis et de chênes.



Une orchidée

La forêt alluviale :



L'aulne

Au fond de la vallée, près de l'Anguienne des arbres, des arbustes, des fougères, des lianes...vivent les pieds dans l'eau. C'est une forêt très luxuriante. L'eau qui circule dans ces racines devient plus pure, moins polluée.

Pour en savoir plus, tu peux lire la [BTJ 491](#) « les roches sédimentaires » et plus encore en allant sur

