



Fiche de Recherche Documentaire

La vallée de l'Anguienne (3)

Fiche réalisée par la classe
de CE2-CM1 de l'école
Freinet de Soyaux (16)

Sur les pelouses sèches, dans la forêt de buis et de chênes, dans les carrières, au bord de l'Anguienne et dans la forêt alluviale vivent des animaux sauvages. Nous avons mené l'enquête quand nous avons découvert un terrier. Voici quelques habitants de la vallée. (photos Charente Nature)

Qui habite ce terrier ?

Nous avons découvert des traces de pas d'un animal, nous avons moulé avec du plâtre ces empreintes. Il s'agit d'un blaireau. A côté du terrier, nous avons senti une odeur forte sur une grosse pierre. Il s'agit d'un renard qui a marqué son territoire avec son urine et ses crottes.

Le terrier est l'abri de ces deux animaux, ils peuvent cohabiter. Il paraît même que des lapins peuvent aussi s'y installer. Etonnant non ?



Les moulages des empreintes



Pour les moulages en plâtre, tu peux lire la FTj n° 4 « les empreintes animales »

Le blaireau :

Ce mammifère est un grand terrassier, il peut remuer 40 tonnes de terre. Son terrier est un véritable labyrinthe avec plusieurs chambres et plusieurs entrées.



www.univers-nature.com

Le renard :

Il a une technique de chasse particulière : il saute dans les champs sur ses proies, on dit qu'il « mulote ».



Le lapin de garenne :

Il vit en groupe et celui-ci grandit tout le temps. Une lapine a 3 à 5 portées par an, chacune comptant de 3 à 12 lapereaux.



La chauve-souris :

C'est le seul mammifère volant. Elle vit dans les carrières et sort la nuit pour chasser les insectes.

Elle s'oriente grâce à une sorte de radar plus efficace que la vue.



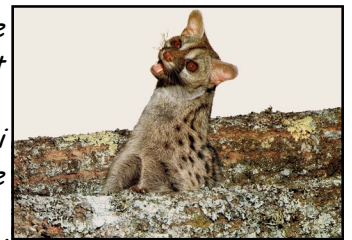
La genette :

C'est un mammifère carnivore, nocturne et discret.

Sa queue rayée est aussi longue que son corps. Elle ressemble à un chat.

Elle a longtemps été

chassée pour sa fourrure. Aujourd'hui elle compte au nombre des espèces protégées.



La salamandre :

C'est un Amphibien. Elle aime bien les endroits humides et se cache pendant la journée. On a trouvé ses larves dans le lavoir et dans l'Anguienne.



Le lézard vert:

Au printemps ces reptiles sortent pour se reproduire. Le mâle a la tête bleue et il fait le « beau » pour attirer une femelle.



Pour en savoir plus, tu peux lire la [BTJ 479](#) «Le renard », la [BTJ 104](#) « Le blaireau », la [BTJ 442](#) « A la découverte de l'écologie », la [BTSon 910](#) « L'écologie », la [BTJ 436](#) « La chauve souris »

et plus encore en allant sur

