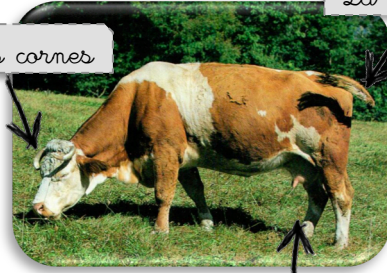


Une fiche documentaire : la vache



La vache est un mammifère domestique et fait partie de la famille des bovidés. Quand elle pousse un cri, on dit qu'elle meugle ou qu'elle beugle. Elle a deux cornes dures et pointues, une longue queue à plumeau qui lui sert à chasser les mouches.

Les cornes



La queue



Le taureau est le mâle de la vache.

Les mamelles

La transhumance

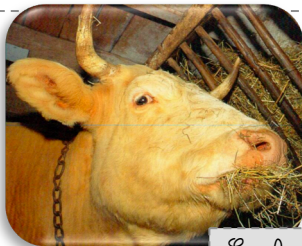


Leur déplacement :

En montagne, les vaches partent en voyage pour passer l'été dans les alpages, là où l'herbe est bien riche : c'est la transhumance. Elles vivent et se déplacent en troupeau. Dans chaque troupeau, il y a une meneuse, c'est elle qui commande.

La reproduction :

La vache donne naissance à un veau par an. Il pèse de 25 à 45 kg à la naissance. Deux heures après sa naissance, il est déjà debout. Il tète le lait de sa mère plusieurs fois par jour en tirant sur ses mamelles. Au bout de quelques mois, il pourra brouter l'herbe du pré. En grandissant, les jeunes mâles deviennent des taurillons et les femelles des génisses.



En hiver

L'alimentation :

À la belle saison, la vache broute l'herbe fraîche des prés et boit jusqu'à 80 litres d'eau par jour à l'abreuvoir. En hiver, dans l'étable, elle mange du foin, de la paille, des céréales. Elle est herbivore.



Le veau a 2 heures !

Son habitat :

Aux beaux jours, les vaches vivent dans les prés, partout en France jusqu'à 2000 m d'altitude. En hiver, les vaches rentrent à l'étable.



Au printemps et en été

Les prés

